

**ECS2580**



**SLOTTED TRUNKING WITH COVER S  
4/6/4 DIM. 25X80**

Goulottes > Systèmes de tableaux de distribution > Systèmes de câblage > Goulottes > Goulotte de câblage > Gris - type s - lamelles Étroites 4/6/4

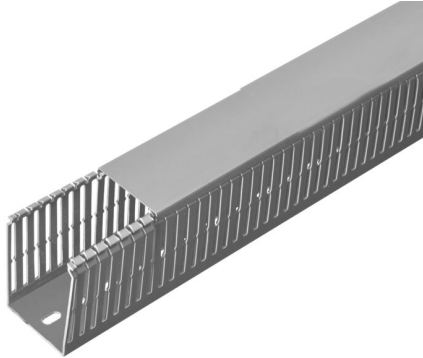


IMMAGINE RAPPRESENTATIVA REPRESENTATIVE IMAGE

**Symboles/marques/approbations techniques**



**Normes**

EN 50085-1 EN 50085-2-3 UL 1565

**Description**

Goulotte de câblage en technopolymère à base de PVC auto-extinguible UL94 - V0. Fond pré-percé selon les normes DIN 43659. Double ligne de rupture pour un retrait facile et rapide de la languette et de l'ensemble de la paroi de la goulotte (avec outil).

**Etim**

**GROUP EG000007 - Goulottes de câblage**

**CLASS EC000012 - Goulotte de câblage**

<b>Matériau</b>	PVC	<b>Sans halogène</b>	No	<b>Couleur</b>	Gris
<b>Type de fixation</b>	Perforation du fond	<b>Largeur</b>	25 mm	<b>Hauteur</b>	80 mm
<b>Longueur</b>	2 m	<b>Distance entre les fentes</b>	6 mm	<b>Largeur de fente</b>	4 mm
<b>Finition de paroi latérale</b>	Poinçonnage à trous/fentes	<b>Auto-extinguible</b>	Oui	<b>Flexible</b>	No
<b>Section transversale utile</b>	1520 mm <sup>2</sup>	<b>Avec partie supérieure</b>	Oui	<b>Numéro RAL</b>	7030

**Caractéristiques techniques**

**Prédisposition du séparateur** NO

## Documentation disponible en téléchargement



### Certification

Certificato UL A-S  
ATL AMF  
E331386.pdf



### Certification

RINA  
DCMTVL\_1005538  
\_380865962\_2025.  
PDF



### Certification

Canali asolati tipo S  
IMQ\_EI617\_2020.p  
df

## Code à barres



8054320286479

### Cardboard

56 MT

0.26x0.18x2.027 [m]

24.0016 [kg]



8033954878328

### Pallet

1008 MT

432.0288 [kg]