

GOULOTTE DE CÂBLAGE 8/12/8 SERIE A

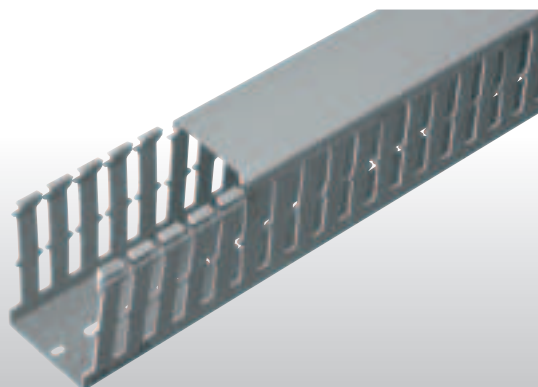
CARACTÉRISTIQUES :

- Produit en technopolymère à base de PVC rigide autoextinguible UL94 V0.
- **Lamelle de type 8/12/8.**
- Fond perforé conformément à la norme DIN 43659.
- Longueur standard : 2 m.
- Produit conforme à la norme EN 50085-1:2005 + A1:2013, EN 50085-2-3:2010, UL 1565 ED.4.
- Conditionné dans des cartons robustes faciles à transporter et à stocker.
- Sur demande, également disponible en coloris blanc RAL 9001 (référence identique + B).



GRIS RAL 7030

ARTICLE	DIMENSIONS EXTERIEURES B x H mm	PREDISPOSITION A LA SEPARATION	EMBALLAGE m
ECA2525	25x25	NON	100
ECA2540	25x40	NON	100
ECA2560	25x60	NON	70
ECA2580	25x80	NON	56
ECA4025	40x25	NON	80
ECA4040	40x40	NON	70
ECA4060	40x60	NON	56
ECA4080	40x80	NON	40
ECA40100	40x100	NON	32
ECA6040	60x40	NON	50
ECA6060	60x60	NON	32
ECA6080	60x80	NON	36
ECA60100	60x100	NON	24
ECA8040	80x40	OUI (2)	40
ECA8060	80x60	OUI (2)	28
ECA8080	80x80	OUI (2)	30
ECA80100	80x100	OUI (2)	24
ECA10040	100x40	OUI (2)	28
ECA10060	100x60	OUI (2)	20
ECA10080	100x80	OUI (2)	24
ECA100100	100x100	OUI (2)	16
ECA12040	120x40	OUI (2)	24
ECA12060	120x60	OUI (2)	20
ECA12080	120x80	OUI (2)	16



GOULOTTE DE CÂBLAGE 8/12/8 SERIE A

CARACTÉRISTIQUES :

- Produit en technopolymère à base de PVC rigide autoextinguible UL94 V0.
- Longueur standard : 2 m.
- Produit conforme à la norme EN 50085-1:2005 + A1:2013, EN 50085-2-3:2010, UL 1565 ED.4.
- Conditionné dans des cartons robustes faciles à transporter et à stocker.
- Sur demande, également disponible en coloris blanc RAL 9001 (référence identique + B).



GRIS RAL 7030

Séparateur à sectionner

ARTICLE	DIMENSIONS EXTERIEURES H mm	EMBALLAGE m
ECSESG	40/60/80	50

Couvercle de rechange pour goulottes de câblage

ARTICLE	DIMENSIONS EXTERIEURES B mm	EMBALLAGE m
ECCR25G	25	100
ECCR40G	40	100
ECCR60G	60	100
ECCR80G	80	100
ECCR100G	100	60
ECCR120G	120	80

Le couvercle de 40 mm peut servir comme couvercle d'isolation des vis de fixation en le positionnant sur les guides prévus à cet effet dans le fond des goulottes en largeurs 80/100/120 mm.

