

## GAINES ANNELEES QUI REPRENENT LEUR FORME INITIALE EN POLYPROPYLENE SERIE ICTA

**CARACTERISTIQUES :**

- Matière : technopolymère antichoc reprenant sa forme initiale à base de polypropylène.
- Résistance à la propagation de la flamme: auto-extinguible en moins de 30 secondes.
- Tenue au fil incandescent : jusqu'à 850°C (Glow Wire Test, selon la norme IEC 60695-2-11).
- Faible taux d'émission halogène - Résistance à l'écrasement 750 N.
- Température minimum de pose -5°C, maximum +90°C.
- Classement : moyen -3422 conformément à la norme EN 61386-1, EN 61386-22.
- Conditionnée en couronnes entourées d'un film plastique protecteur transparent.
- Couronnes sur palette en bois cerclée d'un film opaque et recouverte d'un plastique de protection sur le dessus.



|  |               |
|--|---------------|
|  | N = NOIR      |
|  | VE = VERTE    |
|  | BL = BLEUE    |
|  | GRIS RAL 7037 |

## Gaines annelées qui reprennent leur forme initiale classement 3422 - grises

| ARTICLE         | DIAMETRE EXTERIEUR NOMINAL mm | LONGUEUR COURONNE m | NBRE COURONNE X PALETTE | PALETTE m |
|-----------------|-------------------------------|---------------------|-------------------------|-----------|
| <b>ECICTA16</b> | 16                            | 100                 | 70                      | 7000      |
| <b>ECICTA20</b> | 20                            | 100                 | 50                      | 5000      |
| <b>ECICTA25</b> | 25                            | 100                 | 36                      | 3600      |
| <b>ECICTA32</b> | 32                            | 50                  | 36                      | 1800      |
| <b>ECICTA40</b> | 40                            | 25                  | 40                      | 1000      |
| <b>ECICTA50</b> | 50                            | 25                  | 32                      | 800       |

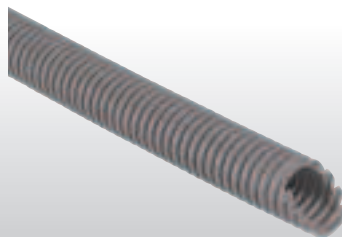
## Gaines annelées qui reprennent leur forme initiale classement 3422 - grises - avec tire-fil

| ARTICLE          | DIAMETRE EXTERIEUR NOMINAL mm | LONGUEUR COURONNE m | NBRE COURONNE X PALETTE | PALETTE m |
|------------------|-------------------------------|---------------------|-------------------------|-----------|
| <b>ECICTA16T</b> | 16                            | 100                 | 70                      | 7000      |
| <b>ECICTA20T</b> | 20                            | 100                 | 50                      | 5000      |
| <b>ECICTA25T</b> | 25                            | 100                 | 36                      | 3600      |
| <b>ECICTA32T</b> | 32                            | 50                  | 36                      | 1800      |
| <b>ECICTA40T</b> | 40                            | 25                  | 40                      | 1000      |
| <b>ECICTA50T</b> | 50                            | 25                  | 32                      | 800       |

# LUBRIFIÉ

**+90°C**
**LES AVANTAGES DES TUBES EN POLYPROPYLENE:**

- Ils sont exempts de micro-trous, ce qui garantit un nettoyage interne maximal.
- Ils conviennent aux installations au sol avec du ciment liquide.
- Ne pas subir de déformation permanente due à l'écrasement et récupérer au moins 90% du diamètre initial.
- Ils sont élastiques: ils ne seront pas endommagés s'ils ne le sont pas, ils n'ont pas besoin d'un revêtement de protection en béton lorsqu'ils sont posés sur le chantier.
- La résistance aux hautes températures jusqu'à 90 ° C les rend idéales pour la coulée en béton armé.
- La faible émission de vapeurs opaques et la faible toxicité les rendent préférables dans les établissements publics et privés, où la sécurité des personnes et des objets est de la plus haute importance.



## GAINES ANNELEES QUI REPRENENT LEUR FORME INITIALE EN POLYPROPYLENE PREFILEES SERIE ICTA

### CARACTÉRISTIQUES :

- Matière : technopolymère antichoc reprenant sa forme initiale à base de polypropylène.
- Résistance à la propagation de la flamme: auto-extinguible en moins de 30 secondes.
- Tenue au fil incandescent : jusqu'à 850°C (Glow Wire Test, selon la norme IEC 60695-2-11).
- Faible taux d'émission halogène - Résistance à l'écrasement 750 N.
- Température minimum de pose -5°C, maximum +90°C.
- Classement : moyen -3422 conformément à la norme EN 61386-1, EN 61386-22.
- Conditionnée en couronnes entourées d'un film plastique protecteur transparent.
- Couronnes sur palette en bois cerclée d'un film opaque et recouverte d'un plastique de protection sur le dessus.



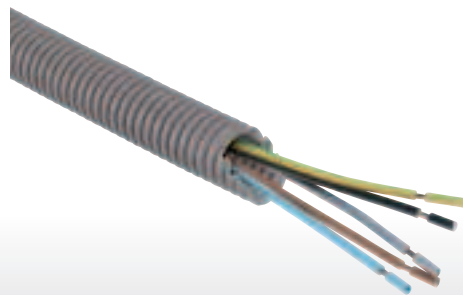
## Gaines annelées qui reprennent leur forme initiale classement 3422 - grises - préfilées

| ARTICLE                | DIAMETRE EXTERIEUR NOMINAL mm | PRECABLAGE       | LONGUEUR COURONNE m | NBRE COURONNE x PALETTE | PALETTE m |
|------------------------|-------------------------------|------------------|---------------------|-------------------------|-----------|
| <b>ECICTA162X15</b>    | 16                            | 2 X1,5           | 100                 | 28                      | 2800      |
| <b>ECICTA163G15</b>    | 16                            | 3G 1,5           | 100                 | 28                      | 2800      |
| <b>ECICTA203G25</b>    | 20                            | 3G 2,5           | 100                 | 24                      | 2400      |
| <b>ECICTA203G25115</b> | 20                            | 3G 2,5 + 1 X 1,5 | 100                 | 24                      | 2400      |
| <b>ECICTA203G25215</b> | 20                            | 3G 2,5 + 2 X 1,5 | 100                 | 24                      | 2400      |
| <b>ECICTA204G15</b>    | 20                            | 4G 1,5           | 100                 | 24                      | 2400      |
| <b>ECICTA205G15</b>    | 20                            | 5G 1,5           | 100                 | 24                      | 2400      |
| <b>ECICTA20PTT298</b>  | 20                            | PTT298           | 100                 | 24                      | 2400      |
| <b>ECICTA2017VATC</b>  | 20                            | COAX 17 VATC     | 100                 | 24                      | 2400      |
| <b>ECICTA20FTPCAT5</b> | 20                            | FTP CAT5         | 100                 | 24                      | 2400      |
| <b>ECICTA253G6</b>     | 25                            | 3G 6             | 50                  | 24                      | 1200      |

G = conducteur de terre, X = sans conducteur de terre – Autres câblages sur demande

**+90°C**

- Ils sont exempts de micro-trous, ce qui garantit un nettoyage interne maximal.
- Ils conviennent aux installations au sol avec du ciment liquide.
- Ne pas subir de déformation permanente due à l'écrasement et récupérer au moins 90% du diamètre initial.
- Ils sont élastiques: ils ne seront pas endommagés s'ils ne le sont pas, ils n'ont pas besoin d'un revêtement de protection en béton lorsqu'ils sont posés sur le chantier.
- La résistance aux hautes températures jusqu'à 90 ° C les rend idéales pour la coulée en béton armé.
- La faible émission de vapeurs opaques et la faible toxicité les rendent préférables dans les établissements publics et privés, où la sécurité des personnes et des objets est de la plus haute importance.



## GAINES ANNELEES QUI REPRENENT LEUR FORME INITIALE EN POLYPROPYLENE SERIE ICTA

**CARACTERISTIQUES :**

- Matière : technopolymère antichoc reprenant sa forme initiale à base de polypropylène.
- Résistance à la propagation de la flamme: auto-extinguible en moins de 30 secondes.
- Tenue au fil incandescent : jusqu'à 850°C (Glow Wire Test, selon la norme IEC 60695-2-11).
- Faible taux d'émission halogène - Résistance à l'écrasement 750 N.
- Température minimum de pose -5°C, maximum +90°C.
- Classement : moyen -3422 conformément à la norme EN 61386-1, EN 61386-22.
- Conditionnée en couronnes entourées d'un film plastique protecteur transparent.
- Couronnes sur palette en bois cerclée d'un film opaque et recouverte d'un plastique de protection sur le dessus.



GRIS RAL 7037

### Gaines annelées - Grandes couronnes - classement 3422 - grises

| ARTICLE            | DIAMETRE EXTERIEUR NOMINAL mm | LONGUEUR COURONNE m | COND. NR |
|--------------------|-------------------------------|---------------------|----------|
| <b>ECICTA16700</b> | 16                            | 700                 | 1        |
| <b>ECICTA20500</b> | 20                            | 500                 | 1        |
| <b>ECICTA25300</b> | 25                            | 300                 | 1        |

### Gaines annelées - Couronnes de 50 metres - classement 3422 - grises

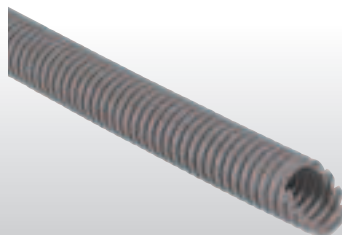
| ARTICLE           | DIAMETRE EXTERIEUR NOMINAL mm | LONGUEUR COURONNE m | COND. NR |
|-------------------|-------------------------------|---------------------|----------|
| <b>ECICTA1650</b> | 16                            | 50                  | 1        |
| <b>ECICTA2050</b> | 20                            | 50                  | 1        |
| <b>ECICTA2550</b> | 25                            | 50                  | 1        |

### Gaines annelées - Couronnes de 25 metres - classement 3422 - grises

| ARTICLE           | DIAMETRE EXTERIEUR NOMINAL mm | LONGUEUR COURONNE m | COND. NR |
|-------------------|-------------------------------|---------------------|----------|
| <b>ECICTA1625</b> | 16                            | 25                  | 1        |
| <b>ECICTA2025</b> | 20                            | 25                  | 1        |
| <b>ECICTA2525</b> | 25                            | 25                  | 1        |

### Gaines annelées - Couronnes de 10 metres -classement 3422 -grises

| ARTICLE           | DIAMETRE EXTERIEUR NOMINAL mm | LONGUEUR COURONNE m | COND. NR |
|-------------------|-------------------------------|---------------------|----------|
| <b>ECICTA1625</b> | 16                            | 10                  | 1        |
| <b>ECICTA2025</b> | 20                            | 10                  | 1        |
| <b>ECICTA2525</b> | 25                            | 10                  | 1        |

**LUBRIFIÉ**

**+90°C**